



การไฟฟ้าส่วนภูมิภาค

เลขที่ ก.ต.สค.ปบ. ๓๒๑ /๒๕๖๒
ชื่อผู้รับ นายศักดิ์พงษ์ วงษ์พันธุ์ทา
ชื่อผู้ส่ง นายอร่าม ผ่องมณี

วิทยขอตัดไฟ

วันที่ ๒๒ มี.ค. ๒๕๖๒
ตำแหน่ง อ.ก.ปบ.(ก.๓)
ตำแหน่ง รจก.(ท) ปฏิบัติงานแทน รจก.กฟผ.สค.ชั้น๓

ด้วยการไฟฟ้า ข.สมุทรสาคร จะขอตัดไฟเพื่อปฏิบัติงานในระบบจำหน่ายแรงสูง/สถานีไฟฟ้า สค.๔

ตามแผนผังสิ่งเซปแบบ จำนวน ๒ แผ่น ดังนี้

ที่	พิดเตอร์	วัน/เดือน/ปี	ตั้งแต่เวลา	ถึงเวลา	ลักษณะงานที่ปฏิบัติ และบริเวณที่ปฏิบัติงาน	จาก	ถึง	ผู้ควบคุมงาน
๑	SMD๐๗	๓ ก.พ. ๖๒	๐๘.๐๐ น.	๑๗.๐๐ น.	ก่อสร้าง ปรับปรุงระบบ จำหน่ายบริเวณ ตั้งแต่หลัก สน.กฟผ.สค. ถึง ปากข.เสรี	SMD๗S-๐๓	SMD๖S-๐๕ โรงน้ำเขื่อนชัย บุรี	นายสมชาย วัฒนชัย โทร ๐๒๒๘๖๕๖๕๖๓๓
๒	SMD๐๗	๓ ก.พ. ๖๒	๐๘.๐๐ น.	๑๗.๐๐ น.		SMD๗S-๐๓	SMD๖S-๐๓, SMD๗S-๐๒ ก่อน.ทองทิพย์	
๓	SMNOE	๓ ก.พ. ๖๒	๐๘.๐๐ น.	๑๗.๐๐ น.		SMD๗S-๐๒	SMD๗S-๐๓ ปากข.หมู่บ้าน เสรี	
๔	SMNOE	๓ ก.พ. ๖๒	๐๘.๐๐ น.	๑๗.๐๐ น.		SMD๗S-๐๒	SMD๗S-๐๓ บ.เทพปราณีน้ำ แข็ง	

พื้นที่ที่มีผู้ใช้ไฟได้รับผลกระทบ(ไฟดับ) บริเวณ ตั้งแต่หลัก สน.กฟผ.สค. ถึง ปากข.เสรี แนวถนนวิเชียรไขว้ภูเขา
(ฝั่งซ้าย).....

ผู้ประสานงานการดับไฟ ชื่อ นายสำราญ เทียนทอง ตำแหน่ง ข.ก.ปบ. โทร ๐๘-๑๙๙๕-๕๖๖๑

ลงชื่อ

(นายอร่าม ผ่องมณี)

ตำแหน่ง รจก.(ท) ปฏิบัติงานแทน รจก.กฟผ.สค.ชั้น๓

ส่วนในแผนควบคุมการจ่ายไฟ (ผคฟ) กฟผ.๓

เรียน อ.ก.ปบ.(ก.๓)

ผคฟ ทิวาณาแล้วเห็นสาร

อนุมัติให้ดับไฟตามคำขอข้อ 1 พิดเตอร์ SMD๐๗ จาก SMD๗S-๐1 ถึง SMD๗S-๐๕
ในวันที่ 3 ก.พ. ๖2 ตั้งแต่เวลา 08.๐๐ น. ถึง 17.๐๐ น. ตามใบสั่งทำสวิชชิ่งเลขที่ 123/๖2

อนุมัติให้ดับไฟตามคำขอข้อ 2 พิดเตอร์ SMD๐๗ จาก SMD๗S-๐1 ถึง SMD๖S-๐3, SMD๗S-๐2
ในวันที่ 3 ก.พ. ๖2 ตั้งแต่เวลา 08.๐๐ น. ถึง 17.๐๐ น. ตามใบสั่งทำสวิชชิ่งเลขที่

อนุมัติให้ดับไฟตามคำขอข้อ 3 พิดเตอร์ SMNO๗ จาก SMD๗S-๐2 ถึง SMD๗S-๐3
ในวันที่ 3 ก.พ. ๖2 ตั้งแต่เวลา 08.๐๐ น. ถึง 17.๐๐ น. ตามใบสั่งทำสวิชชิ่งเลขที่

อนุมัติให้ดับไฟตามคำขอข้อ 4 พิดเตอร์ SMNO๗ จาก SMD๗S-๐2 ถึง SMD๗S-๐4
ในวันที่ 3 ก.พ. ๖2 ตั้งแต่เวลา 08.๐๐ น. ถึง 17.๐๐ น. ตามใบสั่งทำสวิชชิ่งเลขที่

อนุมัติให้ดับไฟตามคำขอข้อ พิดเตอร์ จาก ถึง
ในวันที่ ตั้งแต่เวลา น. ถึง น. ตามใบสั่งทำสวิชชิ่งเลขที่

พนักงานศูนย์ฯ นาย วัชรวิทย์ วัฒนชัย ประสานงานการขอตัดไฟกับ รจก.อำนาจ วัฒนชัย

(นายศักดิ์พงษ์ วงษ์พันธุ์ทา)
๑๙ มี.ค. ๖๒

ส่วนรับผู้สมัคร

ที่ ก.๓ ก.ป.บ.(ค.พ.)

236

เขียน พจน. ก.ป.บ.ค.ค.

อก.ว.บ.(ก.๓)

อนุมัติ และแจ้ง จ.ป. เพื่อตรวจสอบความปลอดภัย,

พร้อมทั้งลงข้อมูลในหนังสือพิมพ์ออนไลน์ใน www.pea.co.th

กานพ

28 มี.ค. 62

(นายภักพงษ์ วงษ์พันธุ์ทา)

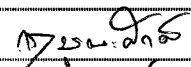
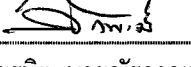
อก.ป.บ.(ก.๓)

ขั้นตอนการเสร็จสิ้น 2 แผ่น

แผนผังแนบ 2 แผ่น

แจ้ง (สถานี) _____
เพื่อทราบ และจัดพนักงานเข้า ปฏิบัติงานร่วมกับศูนย์
นครปฐม ตั้งแต่วันที่ _____ น.เป็นต้นไป จนกว่างานจะแล้วเสร็จ

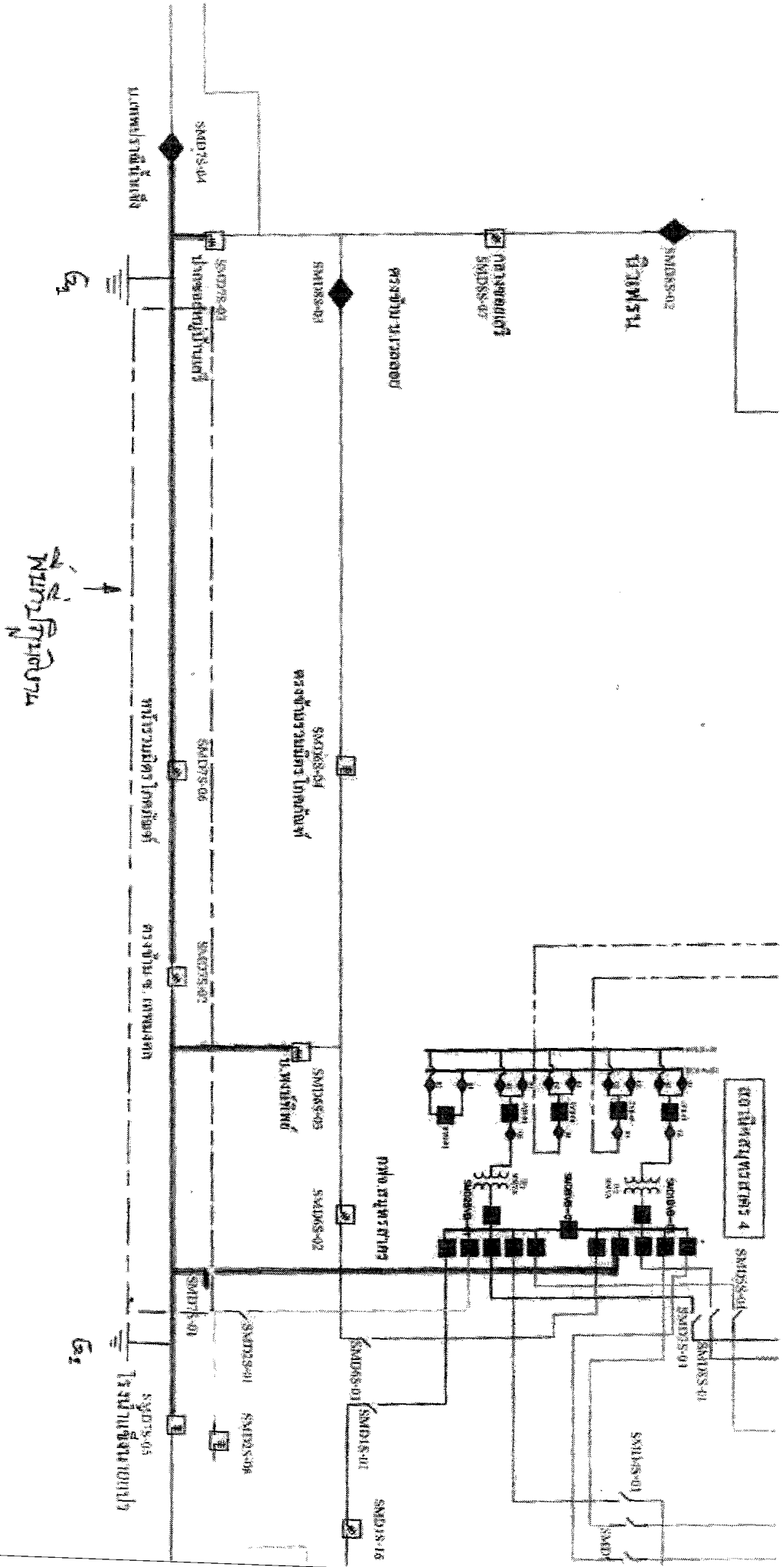
ใบสั่งทำสวิตชิง

1. สถานที่ทำงาน	บริเวณ สนง.กฟจ.สค.-ปากซ.เสรี				
2. กำหนดวันที่ทำงาน	3-ก.พ.-62	ระหว่าง	08.00 น.	ถึง	17.00 น.
3. ผู้ขอทำงาน	กฟจ.สค.	งานที่ทำ	ปรับปรุงระบบจำหน่าย	ตามใบขอปฏิบัติงาน	123/62
4. เตรียมการสวิตชิงโดย	นายขุนทอง ฝาเงิน			วันที่	25 มกราคม 2562
5. ตรวจสอบสวิตชิงโดย				วันที่	25 ม.ค. 62
6. อนุมัติสวิตชิงโดย				วันที่	28 ม.ค. 62
7. สั่งทำสวิตชิงโดย	<ol style="list-style-type: none"> 1. นายสถาพร, นายธนิต ,นายณัฐกาญจน์,นายสามารถ (กะ1 00.00 น. - 08.00 น.) 2. นายเพชรรัตน์, นายมงคล ,นายพิชชา,นายอมร (กะ2 08.00 น. - 16.00 น.) 3. นายกฤษณะศักดิ์, นายขุนทอง ,นายนครินทร์,นายพนิต (กะ3 16.00 น. - 24.00 น.) 				

ที่	รหัสอุปกรณ์	สภาพอุปกรณ์ ปกติก่อน ดำเนินการ	ดำเนินการ	เวลา	ผู้ดำเนินการ	ผู้สั่งการ	หมายเหตุ
1	ตรวจสอบอุปกรณ์ป้องกันและสวิตซ์ตัดตอนภายในสถานี						
2	SMD-TP1	"OLTC" Auto	"OLTC" Manual		SMD		
3	SMD-TP2	"OLTC" Auto	"OLTC" Manual		SMD		
4	SMD01VB-01	Auto	Manual		SMD		-
5	SMD07VB-01	Auto	Manual		SMD		-
6	SMW04VB-01	Auto	Manual		SMW		
7	ย้ายโหลด SMD07 บางส่วนรับไฟจาก SMD01						
8	SMD01S-04	ปลด	สับ		สค.	SCADA	SF6 ศาลากลาง
9	SMD07S-05	สับ	ปลด,ล๊อคคาน		สค.		SF6 โรงน้ำแข็งนายแปร
10	เมื่อพร้อมดับไฟปฏิบัติงานเวลา08.00 น.						
11	SMD07VB-01	สับ	ปลด		SMD		-
12	SMD07S-01	สับ	ปลด		สค.		DIS POT HEAD F.7
13	SMD07S-04	สับ	ปลด,ล๊อคคาน		สค.	SCADA	SF6 บ.เทพปราณีน้ำแข็ง
14	แจ้งกฟจ.สค.ตรวจสอบ SF6 SMD7S-03, SMD6S-03 ให้อยู่ตำแหน่ง OPEN พร้อม ล๊อคคาน						
15	แจ้งสถานะไฟดับให้กฟจ.สค.ทราบ						
16	แจ้งช่างควบคุมงานทำการ TestไฟและShort Ground จุด G1						
17	แจ้งช่างควบคุมงานทำการ TestไฟและShort Ground จุด G2						
18	SMD-TP1	"OLTC" Manual	"OLTC" Auto		SMD		
19	SMD-TP2	"OLTC" Manual	"OLTC" Auto		SMD		
20	SMD01VB-01	Manual	Auto		SMD		-
22	SMW04VB-01	Manual	Auto		SMW		
สิ้นสุด Switching ช่วงเช้า							
23	เมื่อปฏิบัติงานแล้วเสร็จ						
24	SMD-TP1	"OLTC" Auto	"OLTC" Manual		SMD		

ที่	รหัสอุปกรณ์	สภาพอุปกรณ์ ปกติก่อน ดำเนินการ	ดำเนินการ	เวลา	ผู้ดำเนินการ	ผู้สั่งการ	หมายเหตุ
25	SMD-TP2	"OLTC" Auto	"OLTC" Manual		SMD		
26	SMD01VB-01	Auto	Manual		SMD		-
27	SMW04VB-01	Auto	Manual		SMW		
28	แจ้งช่างควบคุมงานทำการปลด ชุด Short Ground จุด G1				สค.		
29	แจ้งช่างควบคุมงานทำการปลด ชุด Short Ground จุด G2				สค.		
30	เมื่อพร้อมจ่ายไฟ						
31	SMD07S-04	ปลด	สับ		สค.	SCADA	SF6 บ.เทพปราณีน้ำแข็ง
32	SMD07S-01	ปลด	สับ		สค.		DIS POT HEAD F.7
33	SMD07VB-01	ปลด	สับ คงManual		SMD		-
34	ย้ายโหลด SMD07 บางส่วนกลับจาก SMD01						
35	SMD07S-05	ปลด	สับ		สค.		SF6 โรงน้ำแข็งนายแปร
36	SMD01S-04	สับ	ปลด		สค.	SCADA	SF6 ศาลากลาง
37	แจ้งกฟจ.สค.ปลดล๊อคคาน SF6 SMD7S-03, SMD6S-03 ให้อยู่ตำแหน่ง FREE						
38	SMD-TP1	"OLTC" Manual	"OLTC" Auto		SMD		
39	SMD-TP2	"OLTC" Manual	"OLTC" Auto		SMD		
40	SMD01VB-01	Manual	Auto		SMD		-
41	SMD07VB-01	Manual	Auto		SMD		-
42	SMW04VB-01	Manual	Auto		SMW		
สิ้นสุด Switching							

โครงการระบบไฟฟ้าภายในอาคาร



G₁

G₂

ตู้ควบคุมระบบไฟฟ้า

โถงบันได

โถงลิฟต์

โถงรถเข็น

โถงลิฟต์

โถงบันได

โถงรถเข็น

โถงลิฟต์

စာရွက်အမှတ်စဉ် ၁၀၂၅

